

BIOCELLE



*La soluzione ideale per la gestione dei rifiuti
organici di origine biologica*

La natura ci rispetta, rispettiamo la natura



RIFIUTI LIGNEO CELLULOSICI



Caratteristiche frazione rifiuti	
Rapporto C/N	> 200
Umidità	< 20
granulometria	max 40- 50 mm
Materiali	Scarti legnosi
Provenienza	Gestione verde; commercio, industria

SCARTI DI MENSA



Caratteristiche frazione rifiuti	
Rapporto C/N	< 18
Umidità	> 65
granulometria	Varia
Materiali	Scarti di mensa
Provenienza	Utenza domestica Ristorazione, agroind.

SUBSTRATO

Caratteristiche Sustrato	
Rapporto C/N	28—35
Umidità	55 - 65
granulometria	30 40 mm
Materiali	Sustrato
Provenienza	Mescolatore Biotrituratore



BIOCELLA

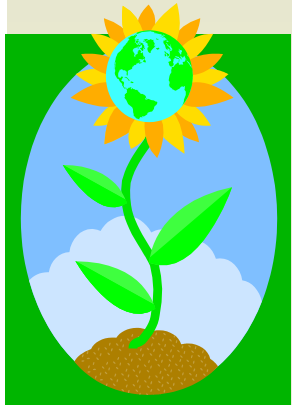


Caratteristiche compost	
Rapporto C/N	18 - 20
Umidità	25 - 35
granulometria	10 - 30 mm
Materiali	Compost qualità
Provenienza	Trattamento Biossidazione

COMPOST MATURO



La sostanza organica biodegradabile rappresenta una risorsa fondamentale per il mantenimento degli equilibri tra il mondo vegetale e il mondo animale, per tale ragione il recupero di tale frazione assume un ruolo di primaria importanza nella gestione dei rifiuti.



In natura il ciclo degli elementi biogeochimici, soprattutto negli ultimi anni, è stato soggetto a forti perturbazioni da parte dell'attività umana con conseguenti effetti negativi sul clima e sulla fertilità dei terreni.

Per tale ragione il riciclo degli scarti di mensa e agroalimentari e dei rifiuti provenienti dalla manutenzione del verde (legno, sfalci, ramaglie ecc.) diviene una delle priorità da considerare nella gestione dei rifiuti urbani ed assimilabili.

La trasformazione in compost delle frazioni organiche dei rifiuti per l'impiego come ammendante rappresenta una forma di recupero espressamente prevista dalla Direttiva 91/156 che menziona il riciclo/recupero delle sostanze organiche comprese le operazioni di compostaggio e altre trasformazioni biologiche.

Sulla base di tali considerazioni la Società GFambiente progetta e realizza nella formula chiavi in mano un impianto modulare per il trattamento dei rifiuti organici biodegradabili basato su una innovativa tecnologia di grande semplicità ed affidabilità in grado di fornire un prodotto facilmente manipolabile e riutilizzabile in agricoltura.



L'impianto si caratterizza per:

- **Gestione delle emissioni secondo una tecnologia completamente nuova con conseguente eliminazione di qualsiasi odore.**
- **Bassi consumi energetici e contenuti costi di realizzazione e manutenzione.**
- **Tempi di ritenzione del materiale brevi con possibilità di installazione in piccoli spazi.**
- **Facilità di gestione e controlli automatici durante tutte le fasi di processo.**



Sistema di distribuzione O₂



Biofiltrazione



Caratteristiche tecniche del modulo

Volume Biocella: 28 m³

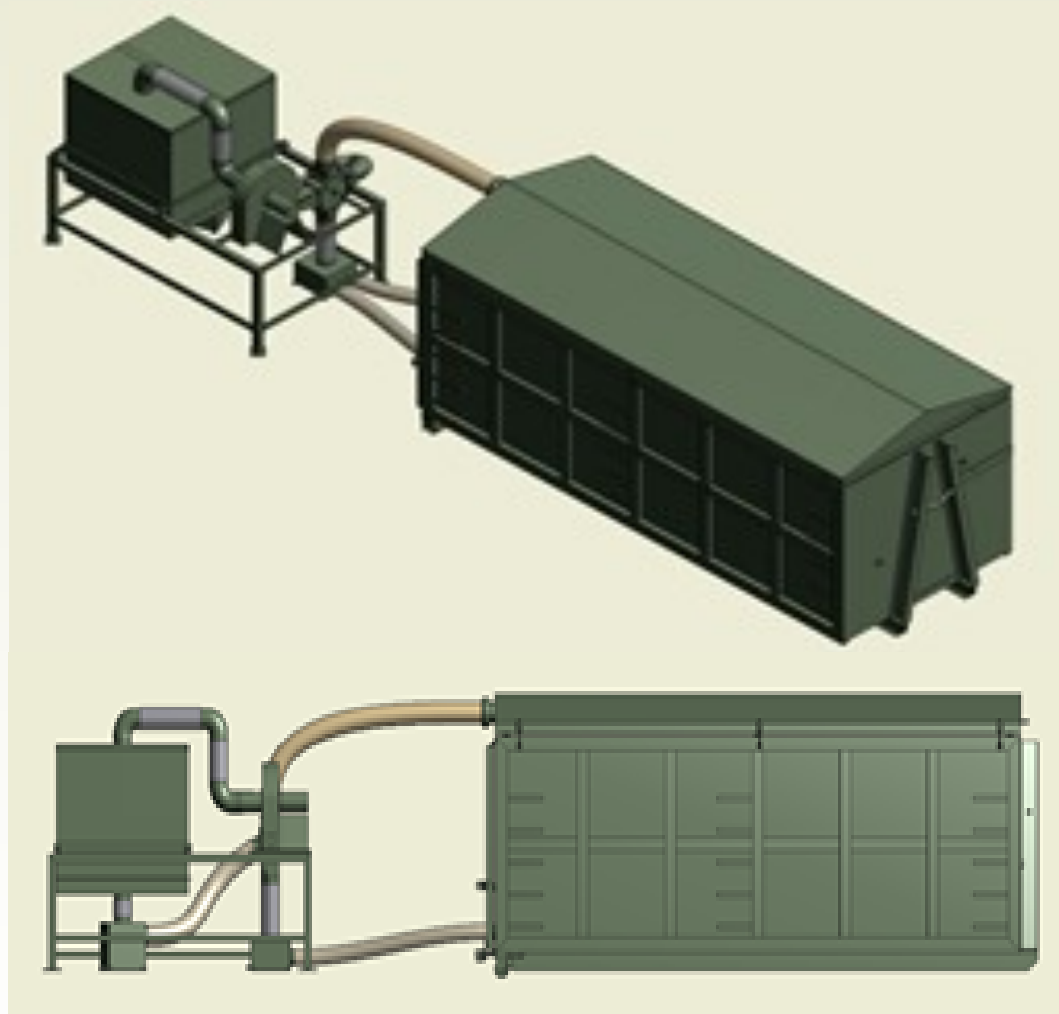
Ingombri biocella: l 6.200 mm; L 2.400 mm; h 2.600 mm

Ingombri biofiltro: l 1.200 mm; L 1.200 mm; h 1.200 mm

Ingombri modulo: 12.000 mm X 3.000 mm

Ritenzione media substrato: 21 Giorni

Produzione: Compost qualità; Compost Verde



GFambiente S.r.l.

Sede : Via della Corte n. 2
40012 Calderara di Reno (BO)
Tel 051726291 fax 051726293

Mail: info@gfambiente.it;
web www.gfambiente.it



GFambiente S.r.l. / Ideasteel

Officina: Via dell'artigianato n. 8
60034 Cupramontana (AN)

Tel e fax 0731 721091
Mail : ideasteel@ideasteel.com
web www.ideasteel.com